



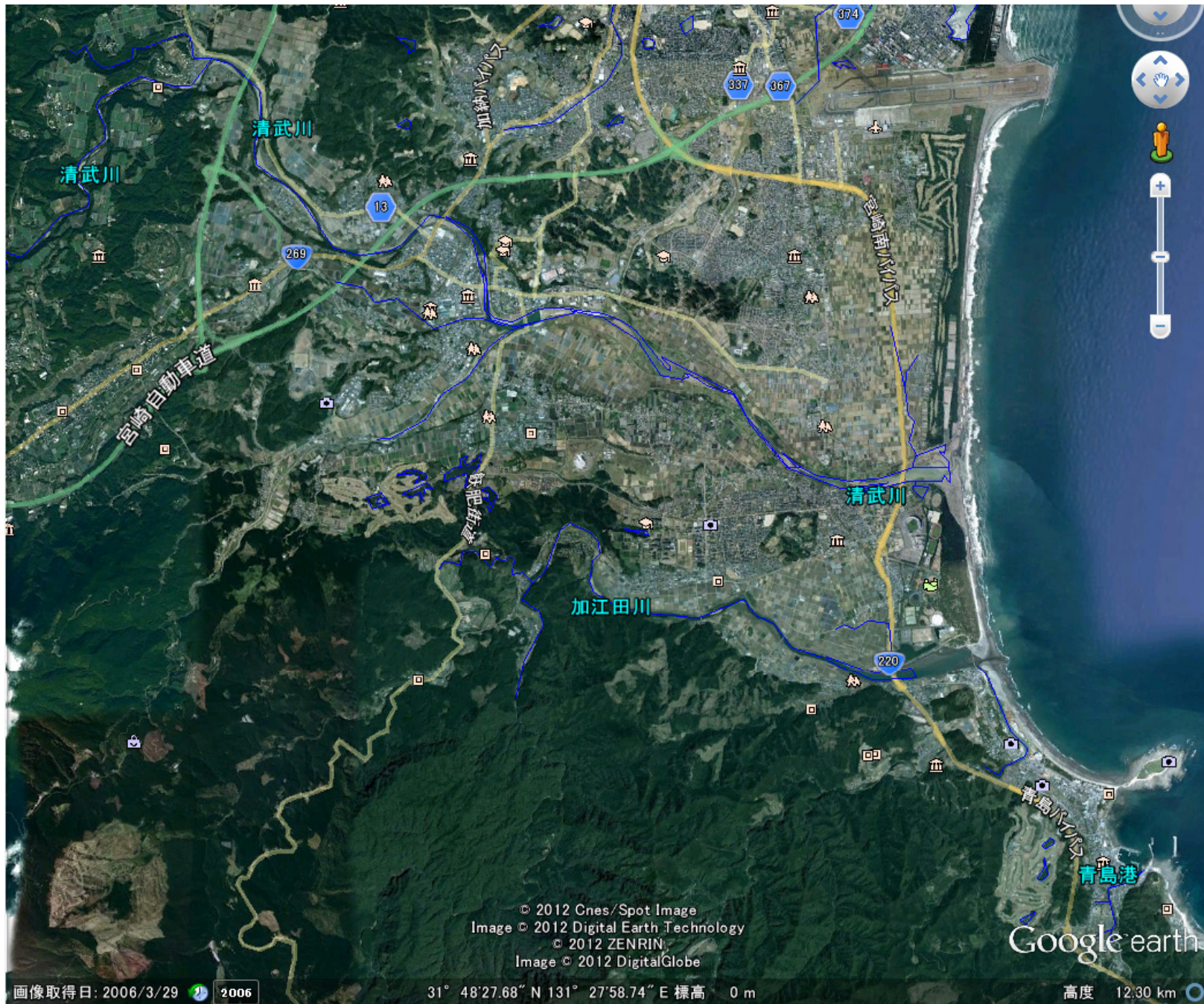
宮崎大学圃場の風向・風速特性

メタデータ	言語: jpn 出版者: 公開日: 2013-04-17 キーワード (Ja): キーワード (En): 作成者: 山村, 善洋 メールアドレス: 所属:
URL	http://hdl.handle.net/10458/4459

宮崎大学圃場の風向・風速特性

Characteristics of Wind Directions and Speeds
at Miyazaki University Field

宮崎大学圃場の位置



宮崎大学圃場の位置

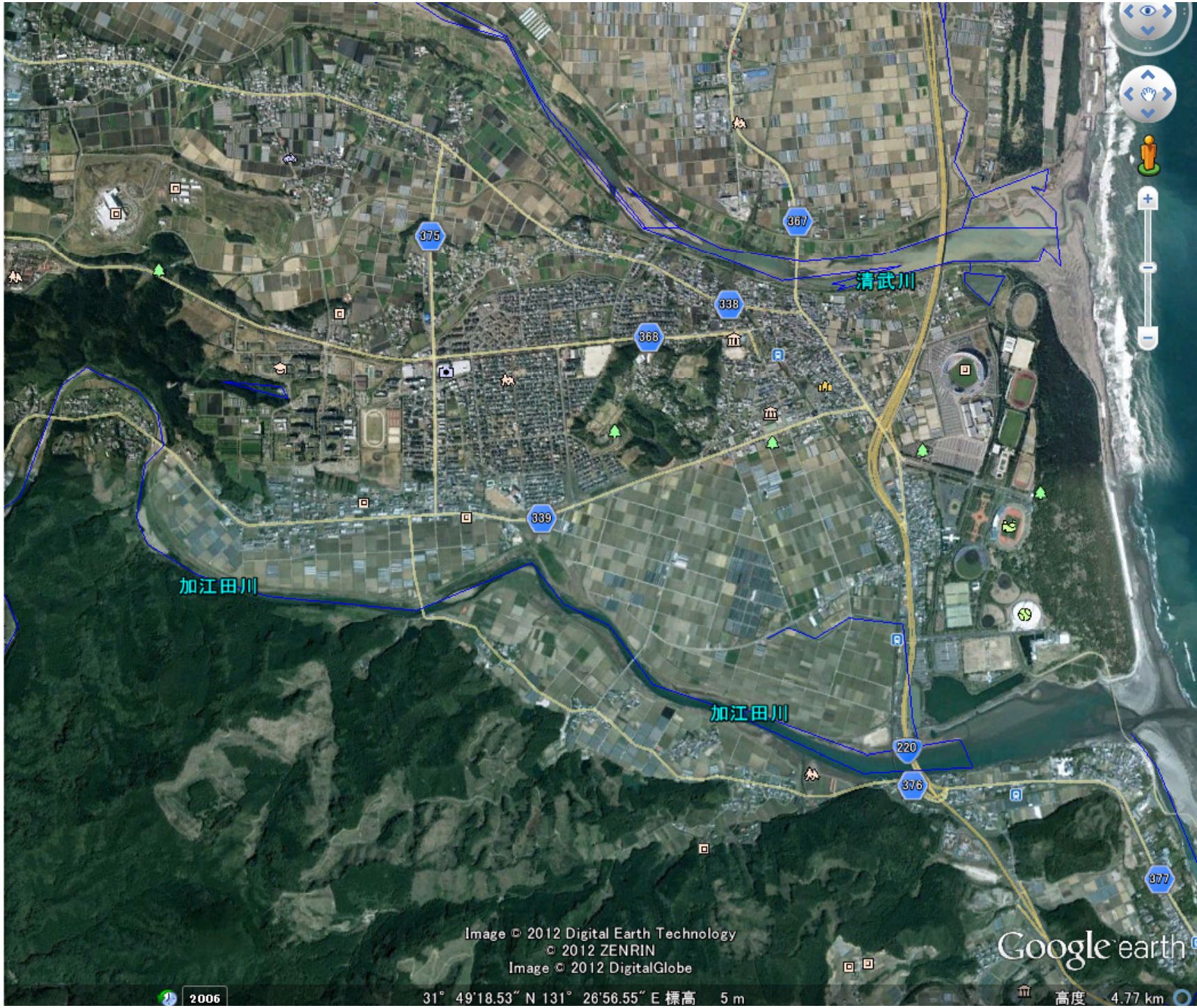


Image © 2012 Digital Earth Technology
© 2012 ZENRIN
Image © 2012 DigitalGlobe

Google earth

2006

31° 49'18.53" N 131° 26'56.55" E 標高 5 m

高度 4.77 km



宮崎大学圃場



宮崎大学・青島AMEDAS・サンマリーンスタジアム

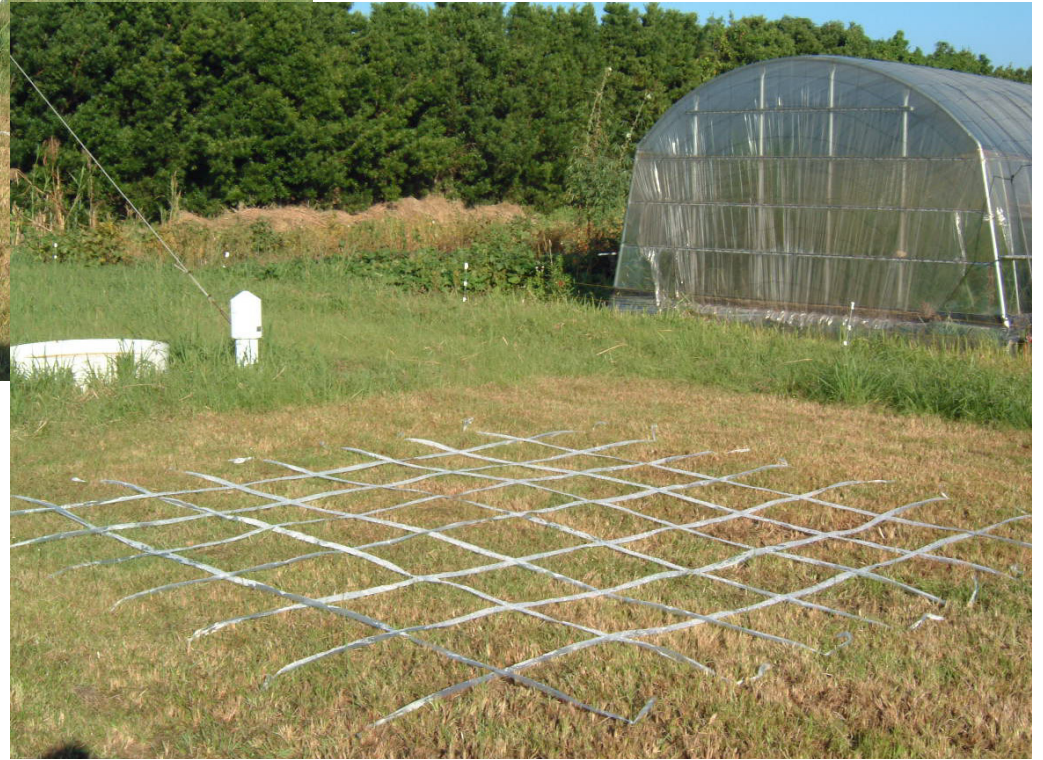


大豆栽培試験 1986.8.15 イヌマキ植栽直後





イヌマキ 左1990年11月2日 右, 上下1993年



2003年10月



2004年10月

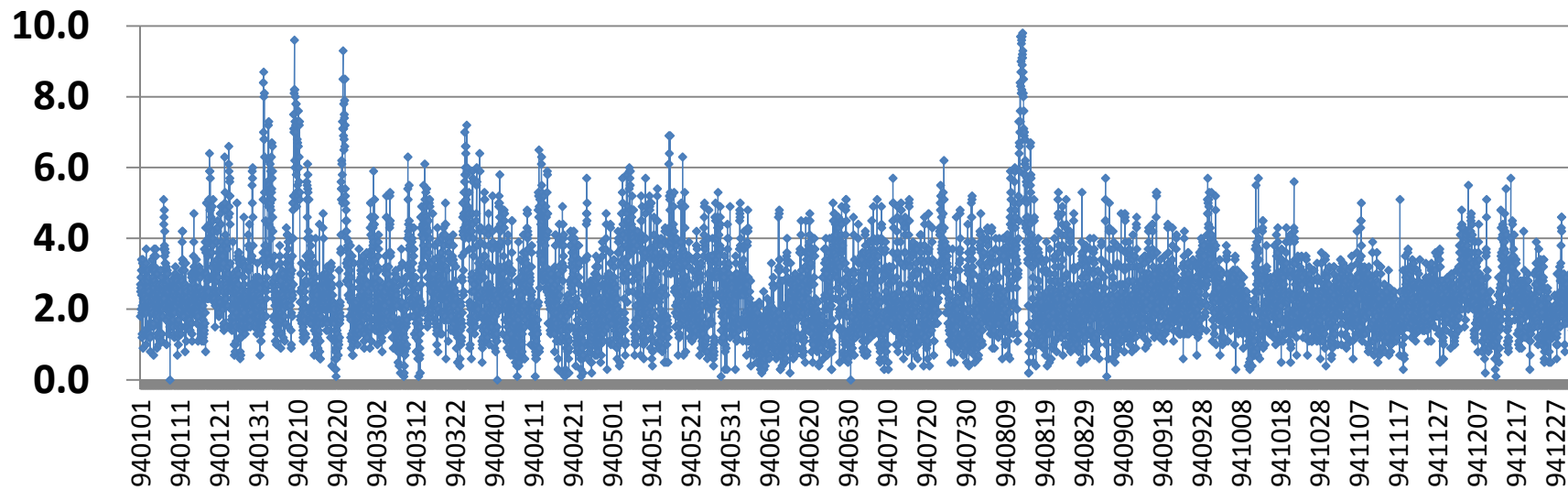
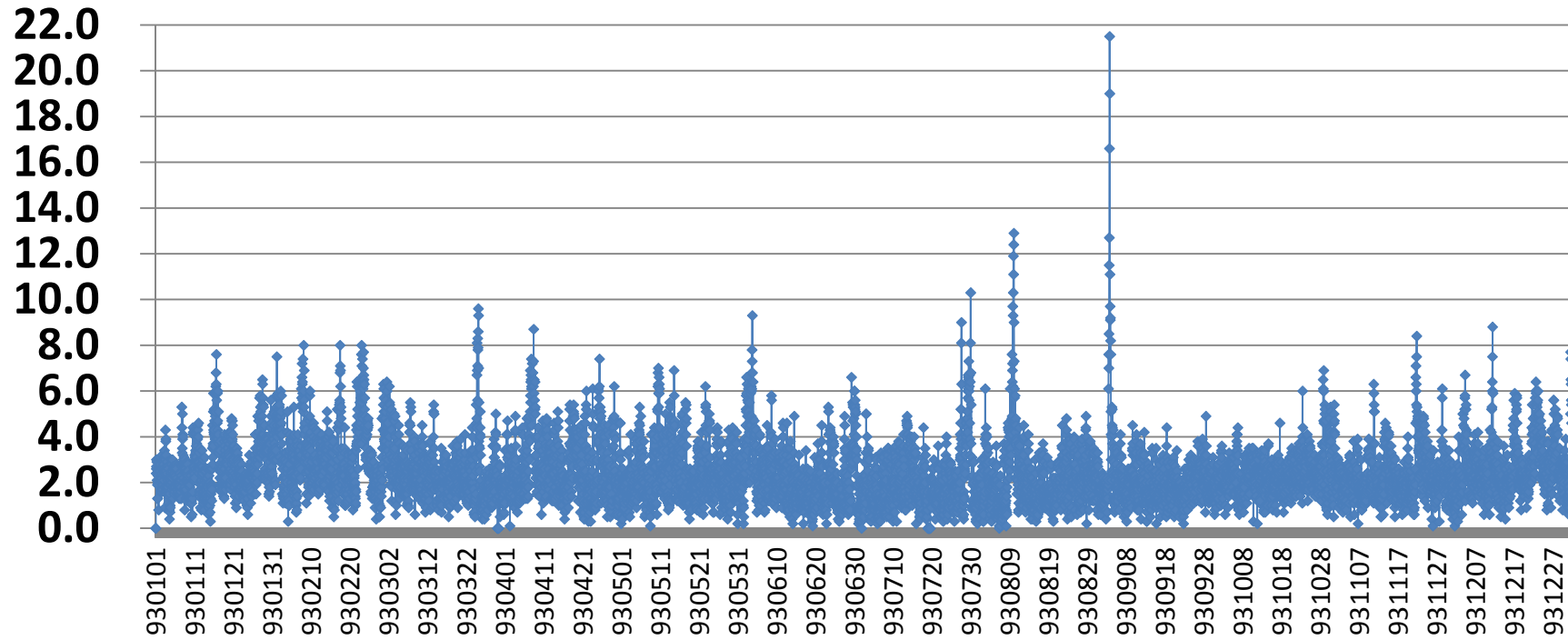


2005.5.20



キオビエダシャク被害によるイヌマキ伐採後 2009.4.2

キオビエダシヤク



1時間平均風速の経時変化 1993,1994年

平均風速・瞬間最大風速 順位記録 1990～2003年

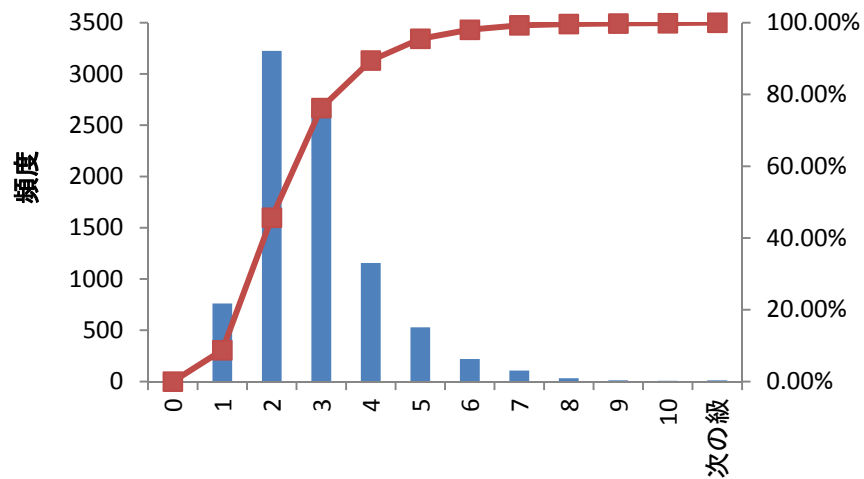
1時間平均風速
1990-2003

順位	平均風速 m/s	日付	時刻	平均風向 16方位	16方位
1	21.5	930903	1700	ESE	6
2	15.7	970916	1000	ESE	6
3	15.2	960718	1600	ESE	6
4	13.6	920818	300	ENE	4
5	12.9	930810	100	ESE	6
6	12.7	920808	500	ESE	6
7	12.4	930809	2400	ESE	6
8	12.2	990924	200	SE	7
9	12.1	900919	400	ENE	4
10	12.0	960814	600	SE	7
11	11.7	990726	2000	ESE	6
12	11.3	960108	1500	WNW	14
13	11.1	911211	1400	WNW	14
14	10.9	911007	1800	E	5
15	10.4	900929	1100	ENE	4
16	10.3	930729	2200	SE	7
17	10.1	920817	1700	E	5
18	10.0	910927	1300	SSE	8
19	9.9	920430	1200	W	13
20	9.8	940813	1300	ESE	6
21	9.7	900918	2400	ENE	4
22	9.7	911226	1700	W	13
23	9.7	910822	1500	ESE	6
24	9.7	940812	2400	E	5
25	9.6	911008	100	ENE	4
26	9.6	930325	200	W	13
27	9.6	940209	600	W	13
28	9.6	960108	1700	WNW	14
29	9.6	981017	1700	SE	7
30	9.5	911211	1500	WNW	14
31	9.5	970627	2200	ESE	6
32	9.4	900918	2300	E	5
33	9.4	960814	100	ESE	6
34	9.4	970628	200	SE	7
35	9.4	20725	2300	E	4
36	9.3	910822	1600	ESE	6
37	9.3	930603	1600	W	13
38	9.3	930809	2000	ESE	6
39	9.3	940221	1500	W	13
40	9.3	940813	1400	ESE	6

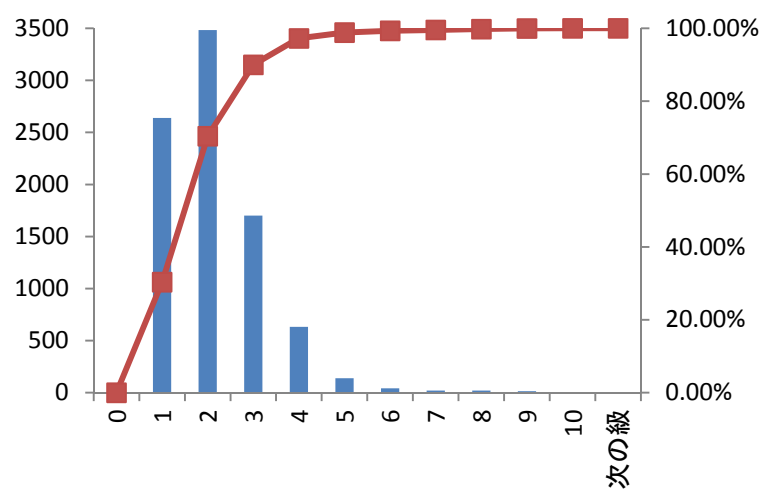
1時間瞬間最大風速
1990-2003

順位	1時間瞬間最大風速 m/s	日付	時刻	1時間瞬間の風向 16方位	16方位
1	48.7	930903	1800	SE	7
2	39.8	930202	700	W	13
3	36.3	970916	900	ESE	6
4	35.4	970628	800	SSE	8
5	33.5	960718	1700	ESE	6
6	32.2	10305	1100	NW	2
7	30.6	920808	600	ESE	6
8	30.1	990924	200	SE	7
9	29.9	930809	2400	ESE	6
10	29.1	930727	1300	ESE	6
11	28.6	990726	2000	ESE	6
12	28.5	920808	700	ESE	6
13	28.3	900919	600	ENE	4
14	27.1	910927	1500	SSE	8
15	26.5	960814	600	SE	7
16	26.2	920818	400	ENE	4
17	25.6	951107	2300	WNW	14
18	25.4	960108	1500	WNW	14
19	25.4	960814	400	SE	7
20	25.3	920817	2200	E	5
21	25.2	900929	1800	ENE	4
22	25.2	960718	2000	S	9
23	25.2	970628	1600	W	13
24	25.1	970121	1200	WNW	14
25	25.1	981017	1600	ESE	6
26	25.0	970211	1300	WNW	14
27	24.9	960814	300	SE	7
28	24.9	981017	1500	SE	7
29	24.9	990727	100	ESE	6
30	24.7	911211	1400	WNW	14
31	24.6	990726	2200	ESE	6
32	24.5	960814	900	SSE	8
33	24.4	961026	1200	W	13
34	24.3	911126	1400	E	5
35	24.1	900919	200	ENE	4
36	24.1	930603	1600	W	13
37	24.1	970916	500	ESE	6
38	23.8	930810	400	SSE	8
39	23.8	970916	300	E	5
40	23.7	930324	1800	WSW	12

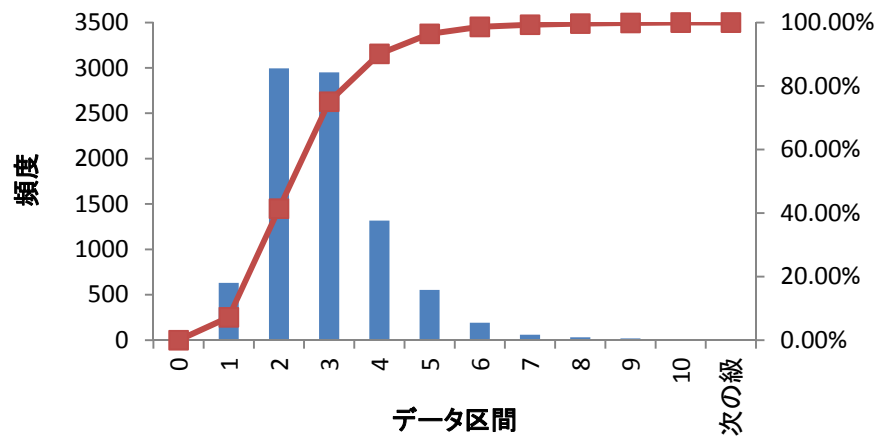
1993



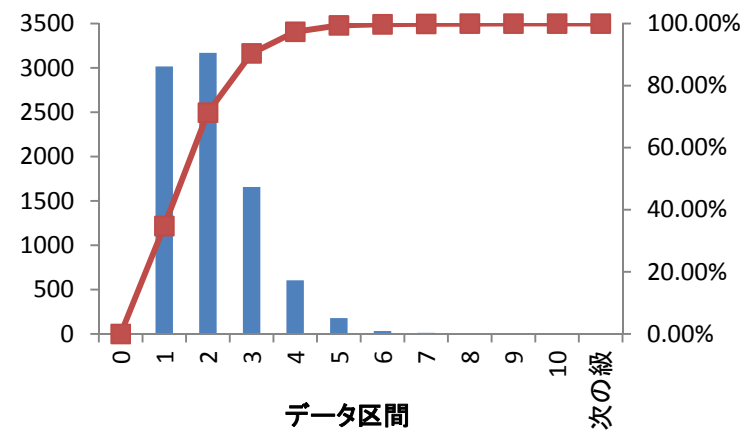
2002



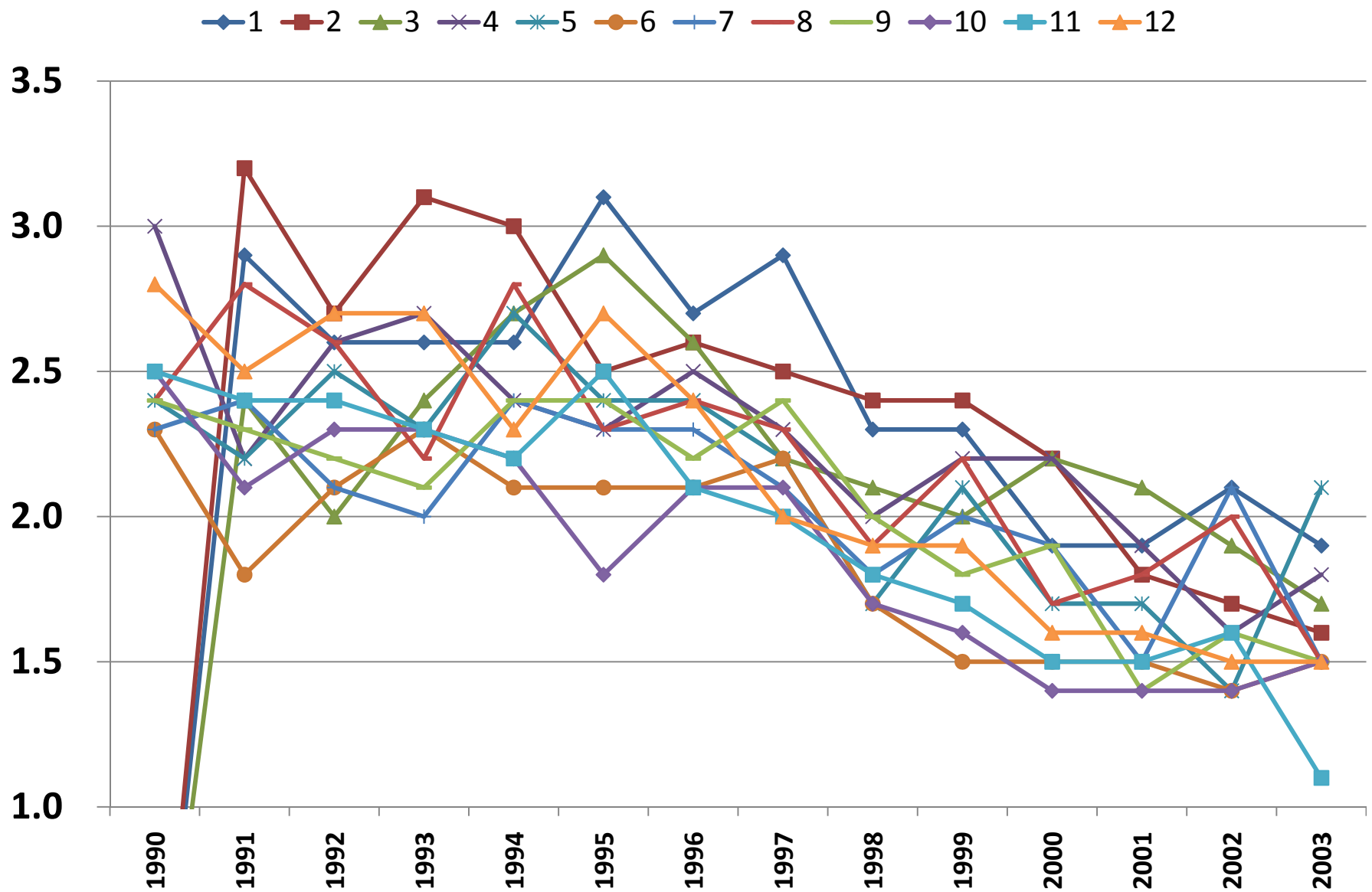
1994



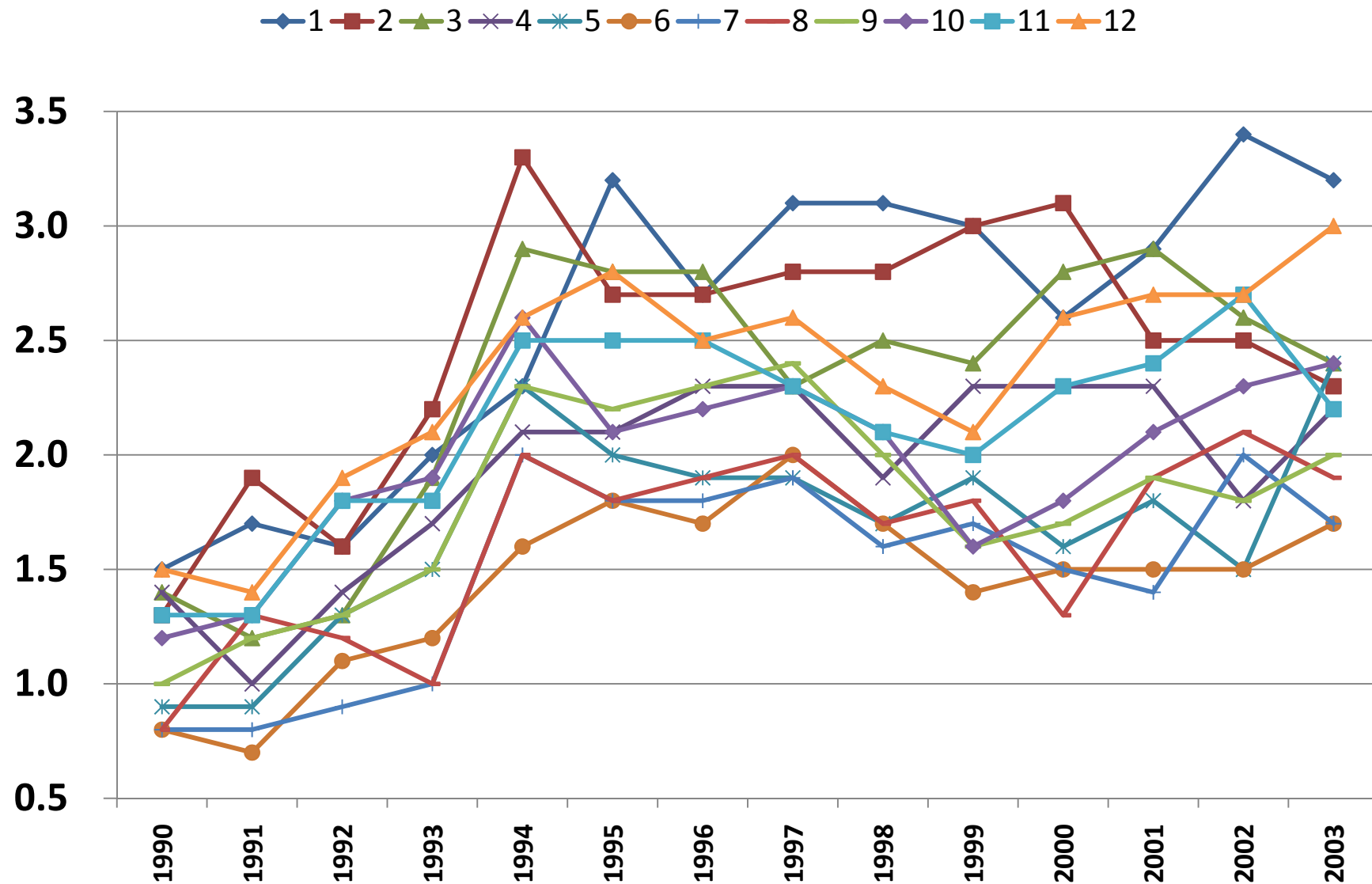
2003



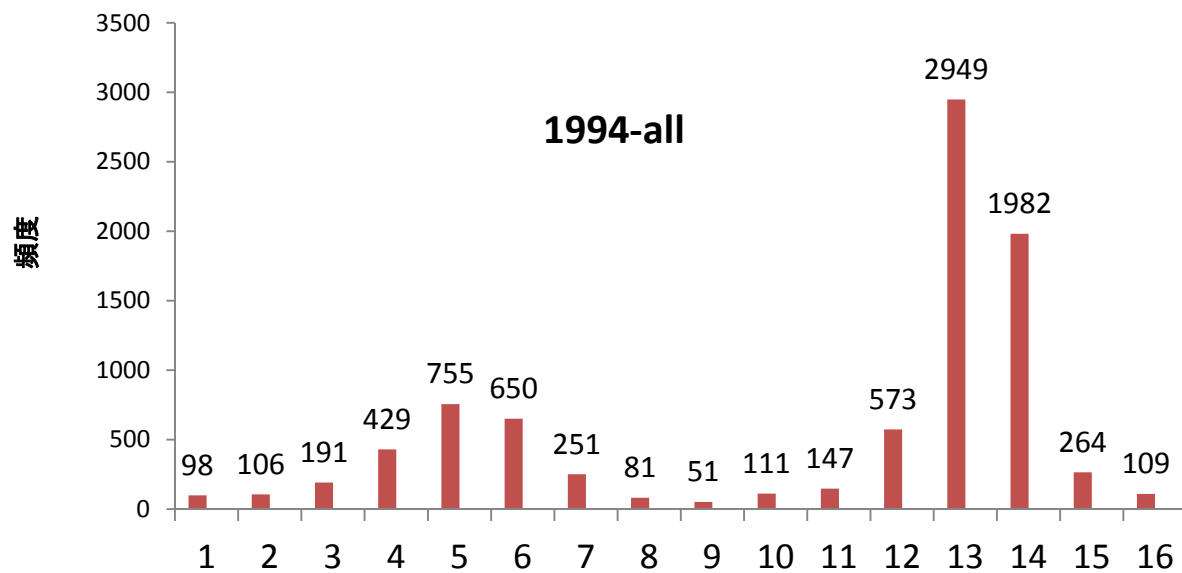
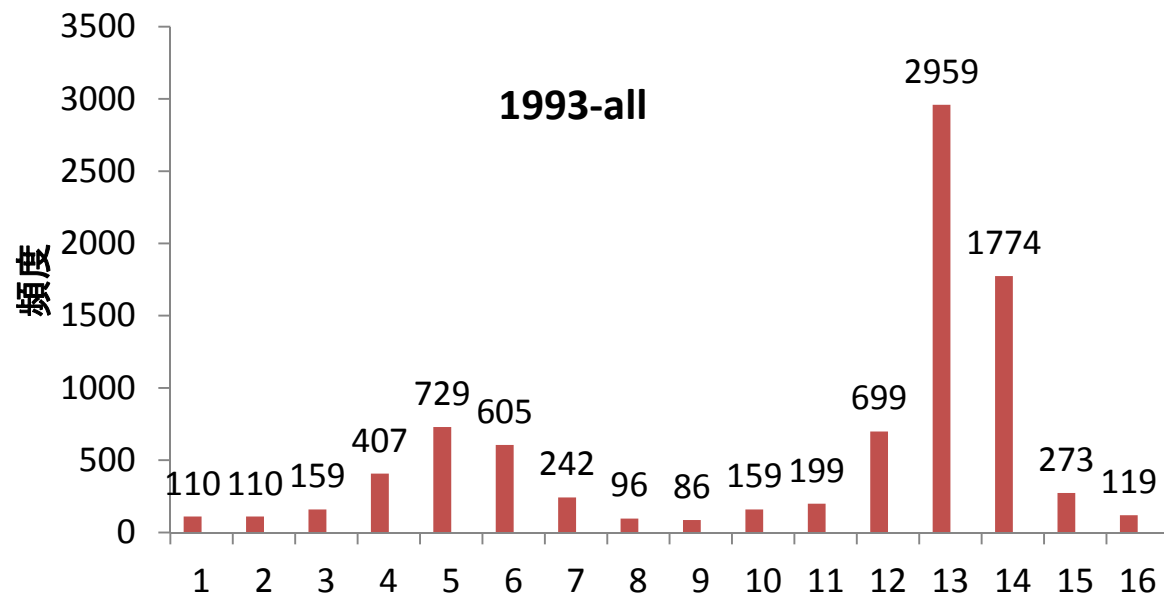
1時間平均風速のヒストグラム



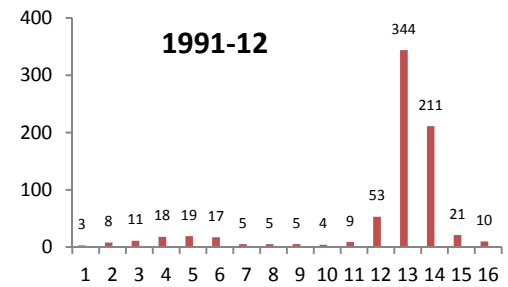
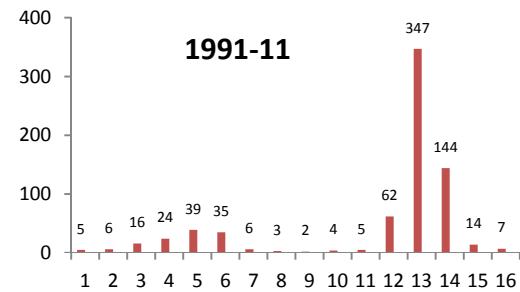
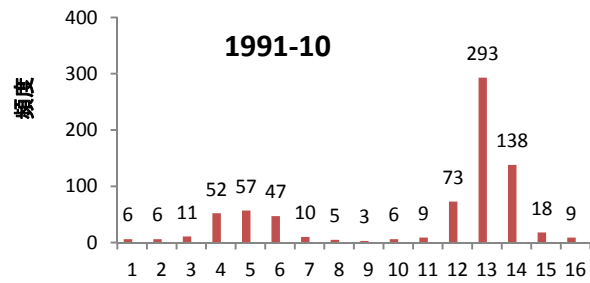
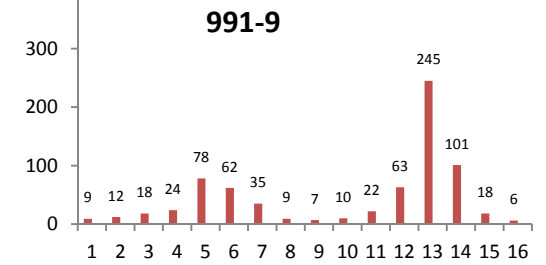
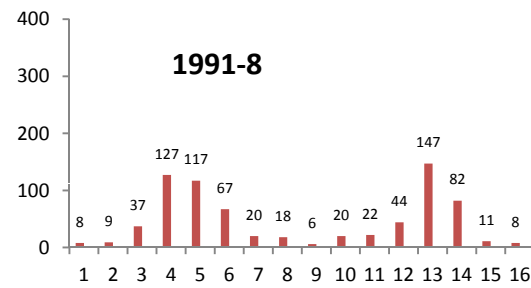
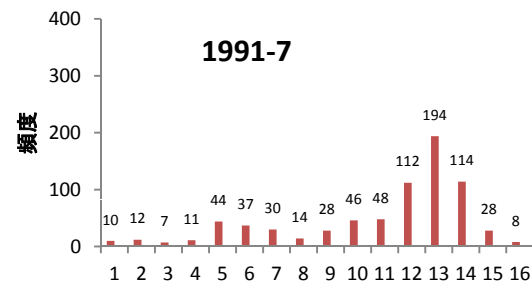
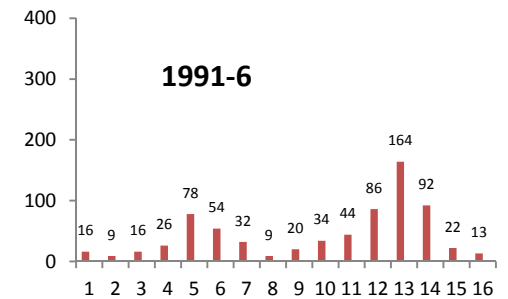
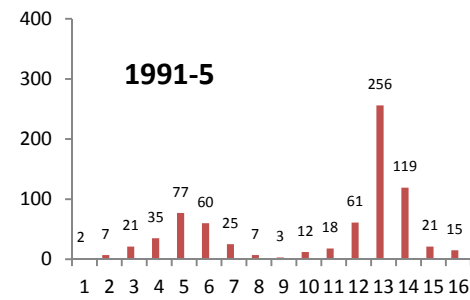
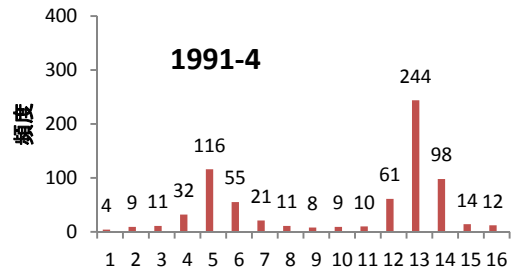
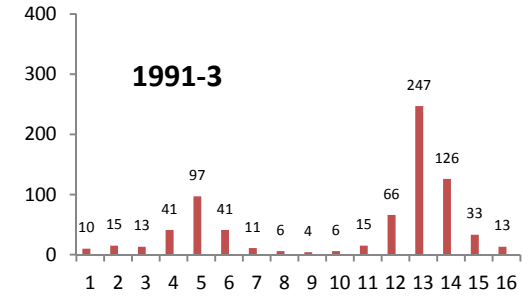
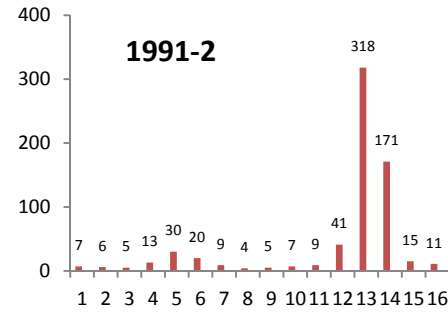
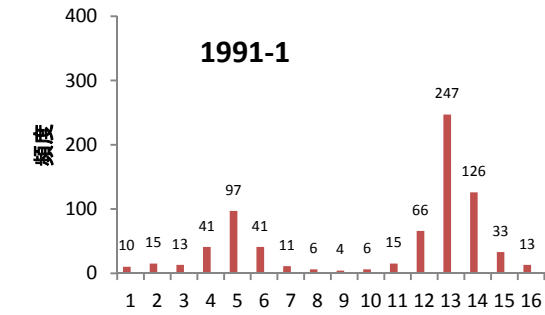
月平均風速の経年変化 1990～2003



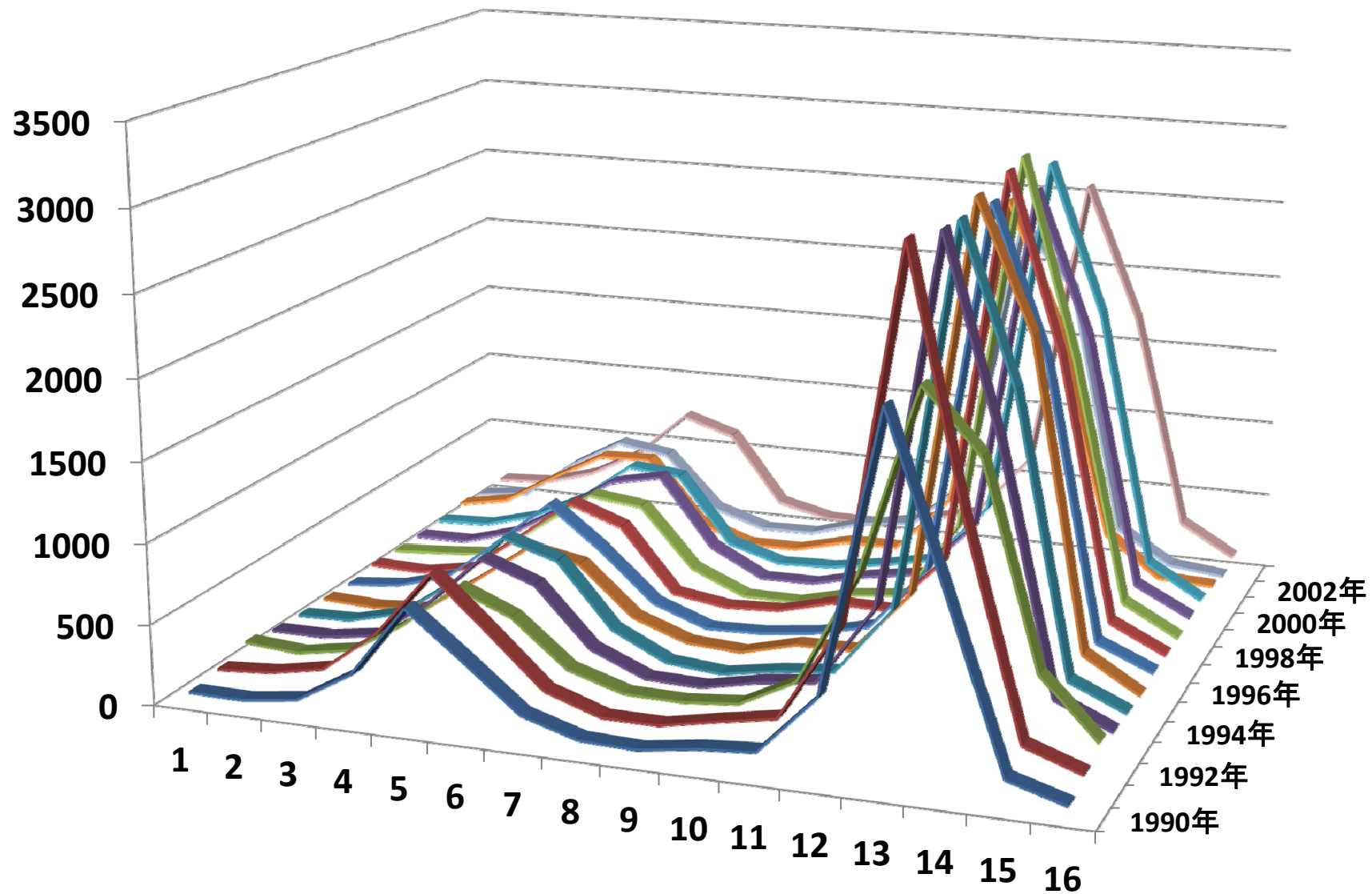
青島 月平均風速の経年変化 1990～2003
 1994年以降 風速計6.5から9.5mに移設



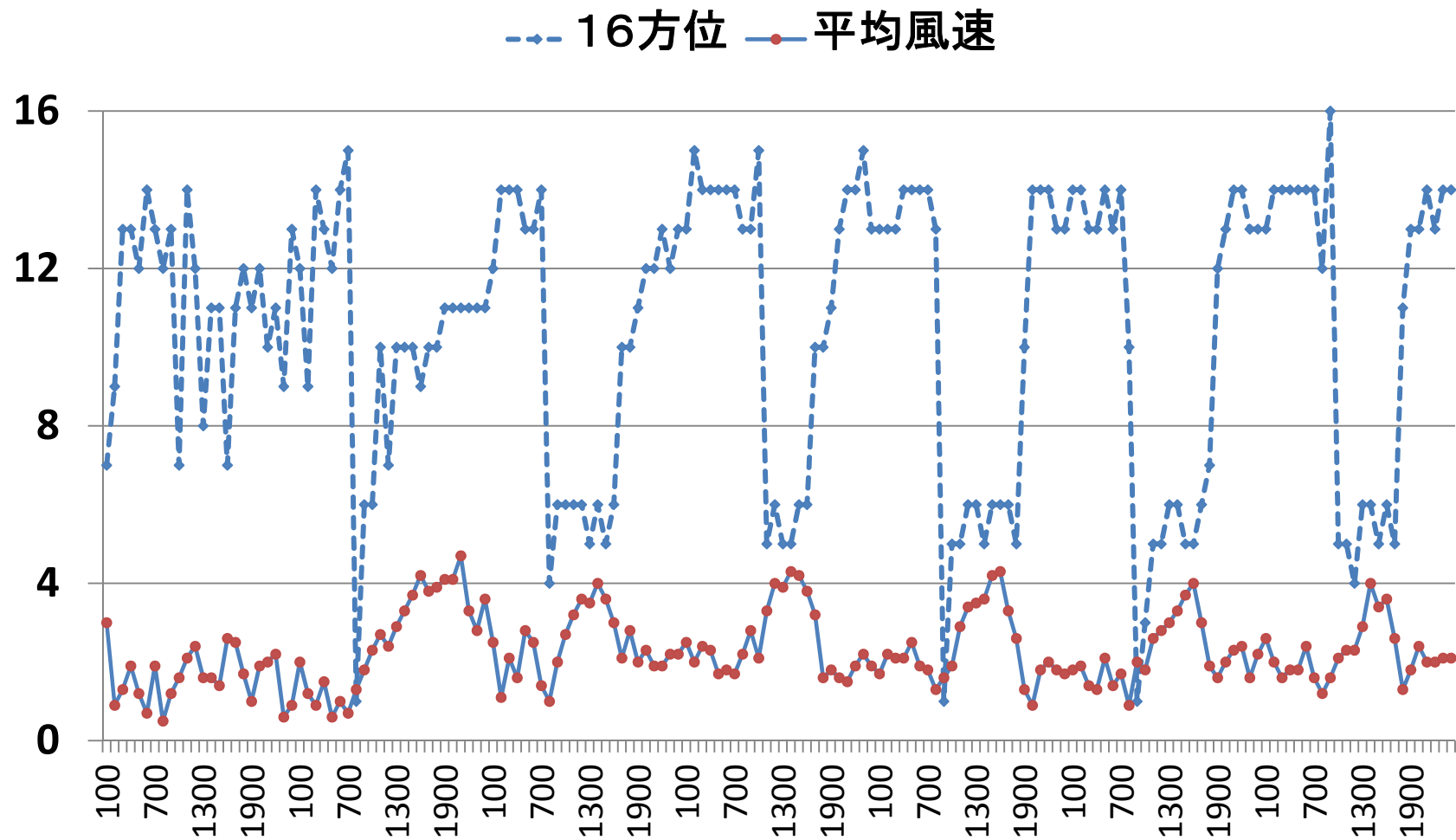
1時間平均風向(16方位)ヒストグラム 1993, 1994年



月毎1時間平均風向(16方位)ヒストグラム 1991年



年毎1時間平均風向ヒストグラム経年変化 1990-2003年



風向・風速の経時変化(1994.8.1~7)

ま と め

13年間の風向・風速データの解析と観測地周辺の環境変化の考察によりイヌマキの植栽と成長が風速に大きく影響していることが確認された。

補 記

今、特に早春の宮崎キャンプで重要施設となっているサンマリーンスタジアムの建設にあたり、県教育委員会から平成7年に風向・風速データの提供依頼があった。丁度、平成元年度一般設備費により設置され観測を開始し数年を経過していたので、風向・風速特性を解析でき、その結果を提供することができた。気象観測は継続性・長期性が意味を持つ。その意味で宮崎大学農学部で研究・教育・地域貢献の観点から気象観測が復活出来ることを祈念します。